

## O Estudo Barômetro RD: Visão Geral Brasil

O estudo Barômetro RD foi conduzido em 41 países. No Brasil, 139 adultos com diabetes e 124 profissionais da área de saúde forneceram informações a respeito da experiência de viver com o diabetes, gerenciamento e tratamento do diabetes, RD e EMD.

# 28%

dos pacientes disseram que **custo** era uma barreira para exames oculares



# 57%

de todos os profissionais de saúde **relataram não ter** protocolos ou guidelines para tratamento do Diabetes em sua prática clínica.

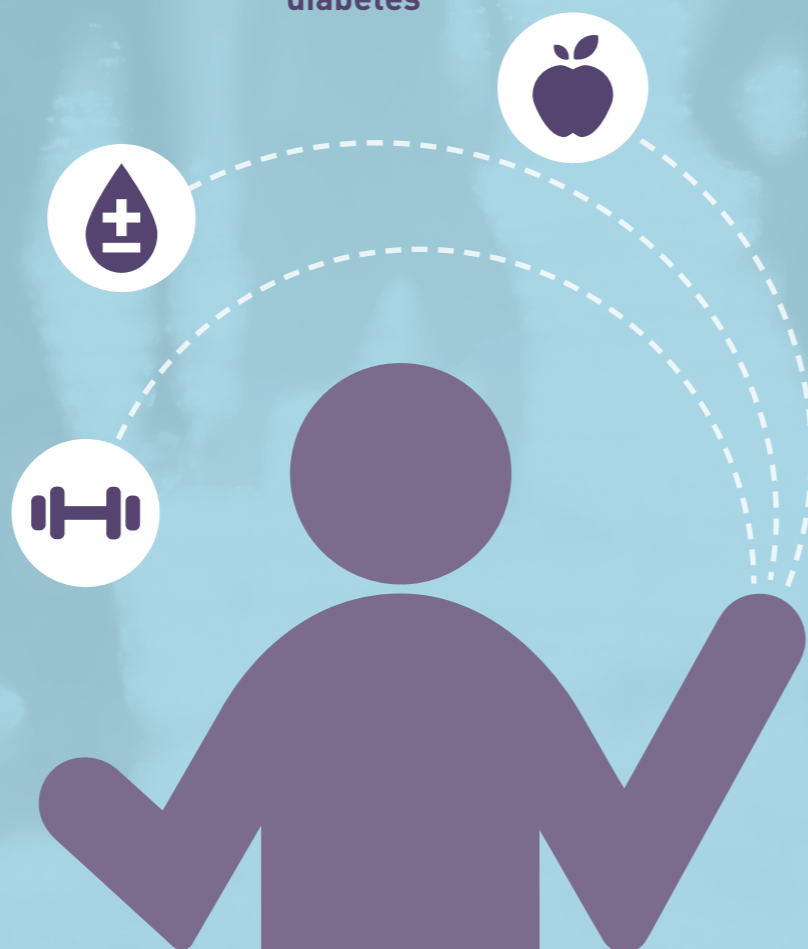
**DOD:** Doença Ocular Diabética  
**RD:** Retinopatia Diabética  
**EMD:** Edema Macular Diabético

DRBarometer.com



# 6%

dos entrevistados com perda de visão devido a RD ou EMD disseram que sua condição **tornou difícil gerenciar seu diabetes**



# 91%

dos entrevistados com perda de visão devido a RD ou EMD disseram que sua condição torna atividades do dia a dia, **como dirigir**, trabalhar e completar tarefas básicas em casa difíceis e em alguns casos impossíveis de serem realizadas



# 6%

dos oftalmologistas **não receberam treinamento específico** no tratamento e diagnóstico de RD e/ou EMD



# 40%

daqueles com EMD passaram por dias de **saúde mental e física deteriorada**

# 28%

dos entrevistados **nunca discutiram complicações oculares com seu médico**, ou só o fizeram após os primeiros sintomas

